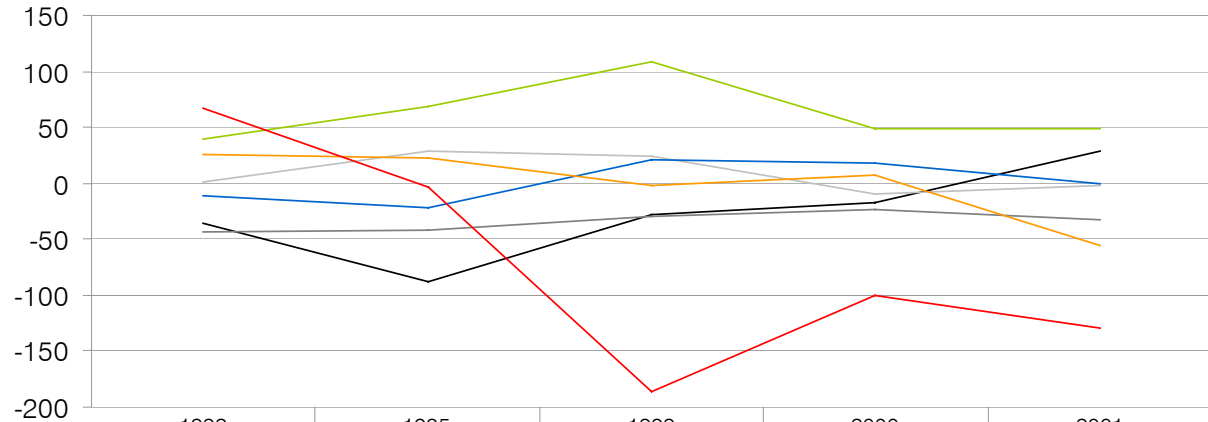


# Nutzen kleinräumiger Datenstrukturierung

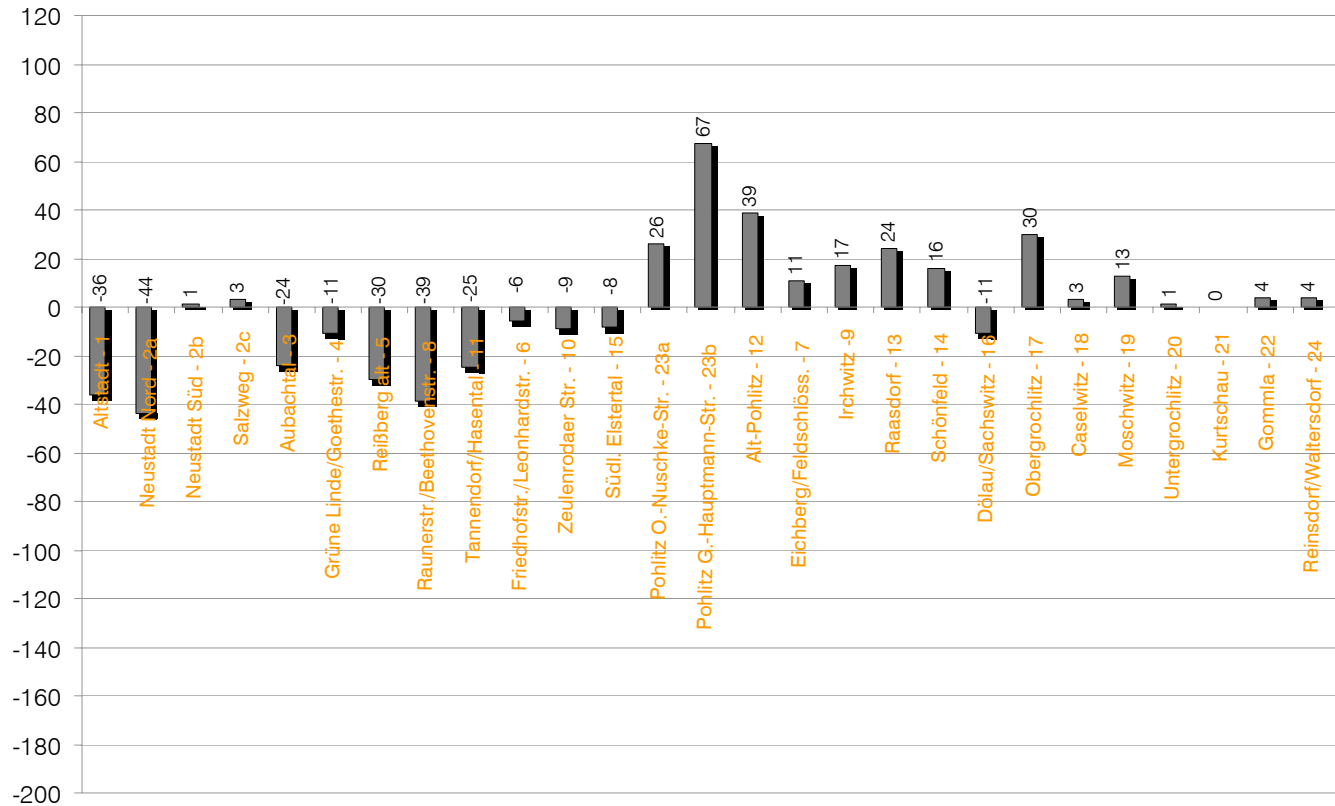
Ansprechpartner:	Sachgebiet Stadtplanung	stadtplanung@greiz.de
	Dieter Obenauf	036 61 - 70 35 20
	Katja Lux	036 61 - 70 35 25

## Wanderungen innerhalb der Stadt Greiz nach „Schlüsselquartieren“ 1992 - 2001 in EW

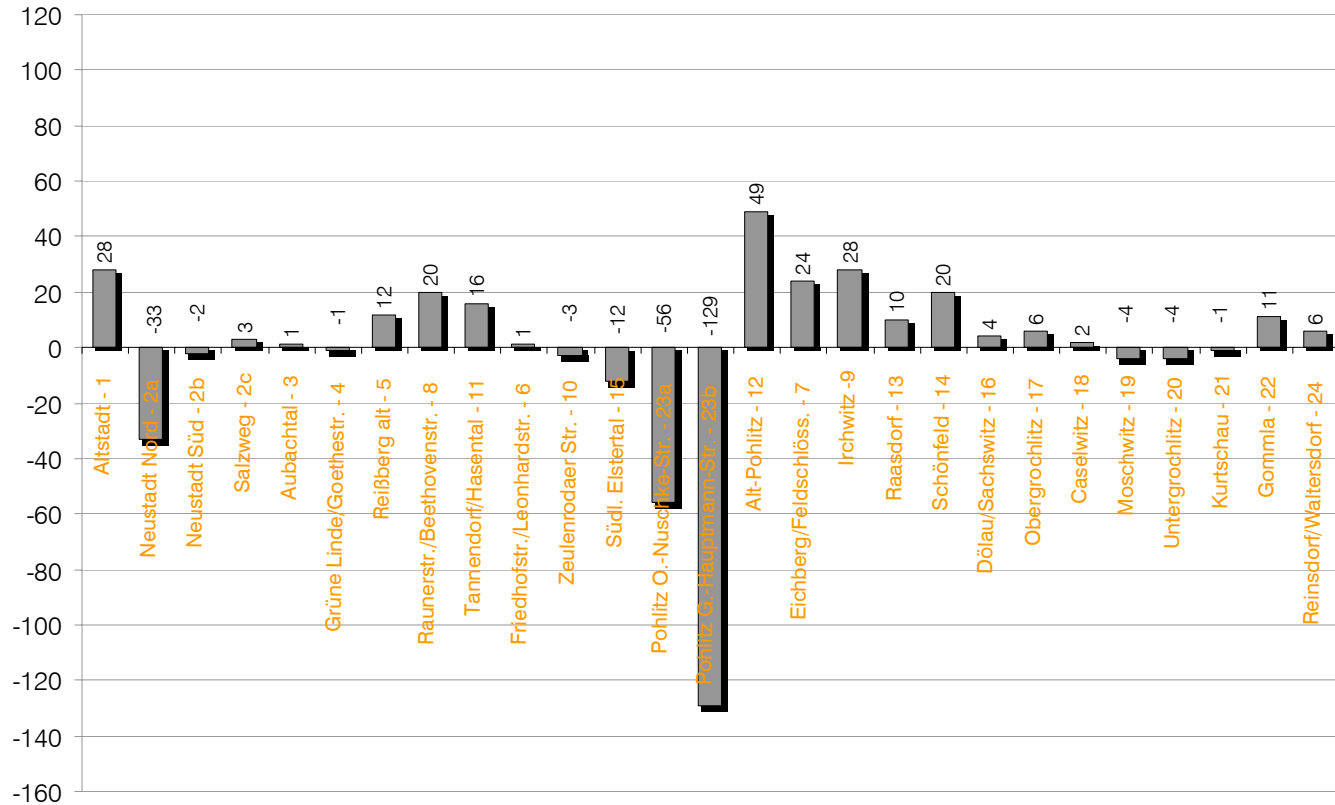


	1992	1995	1999	2000	2001
— Altstadt (1)	-36	-88	-28	-17	28
— Neustadt Nord (2a)	-44	-42	-30	-24	-33
— Neustadt Süd (2b)	1	29	24	-10	-2
— Grüne Linde/Goethestr. (4)	-11	-22	21	18	-1
— Alt-Pohlitz (12)	39	68	108	49	49
— Pohlitz O.-Nuschke-Str. (23a)	26	22	-2	7	-56
— Pohlitz G.-Hauptmann-Str. (23b)	67	-4	-186	-100	-129

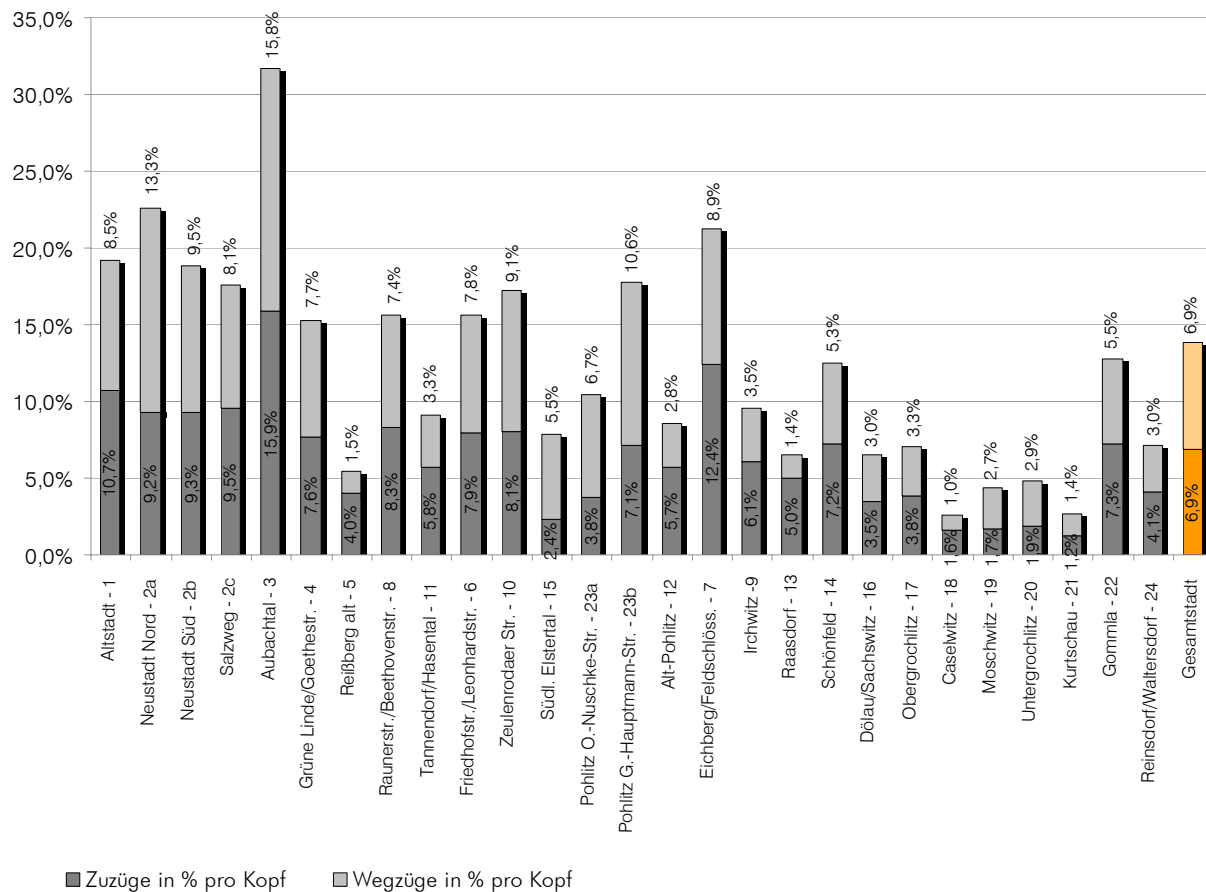
## Wanderungen innerhalb der Stadt Greiz nach Quartieren 1992 in EW



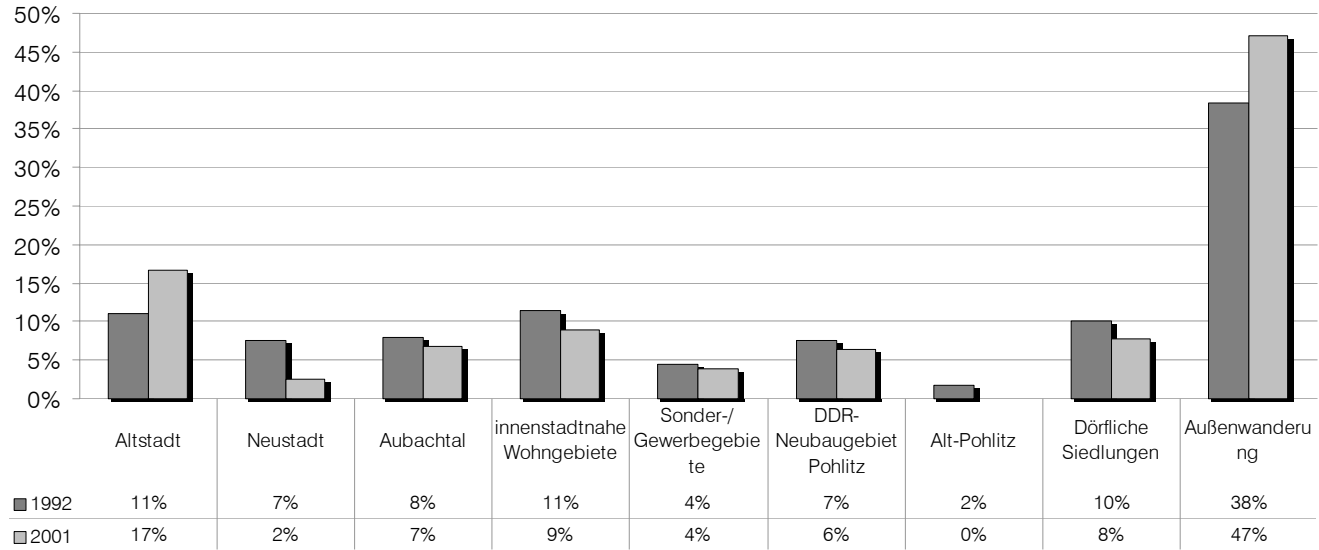
## Wanderungen innerhalb der Stadt Greiz nach Quartieren 2001 in EW



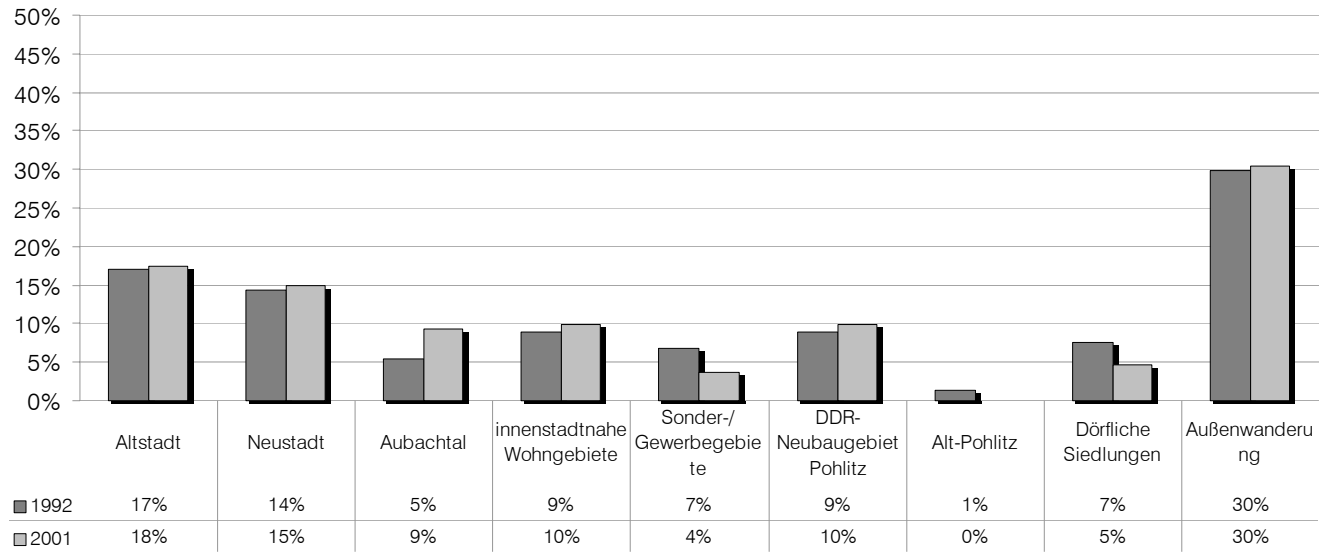
## Umzugshäufigkeit innerhalb der Stadt Greiz nach Quartieren 2001 in %



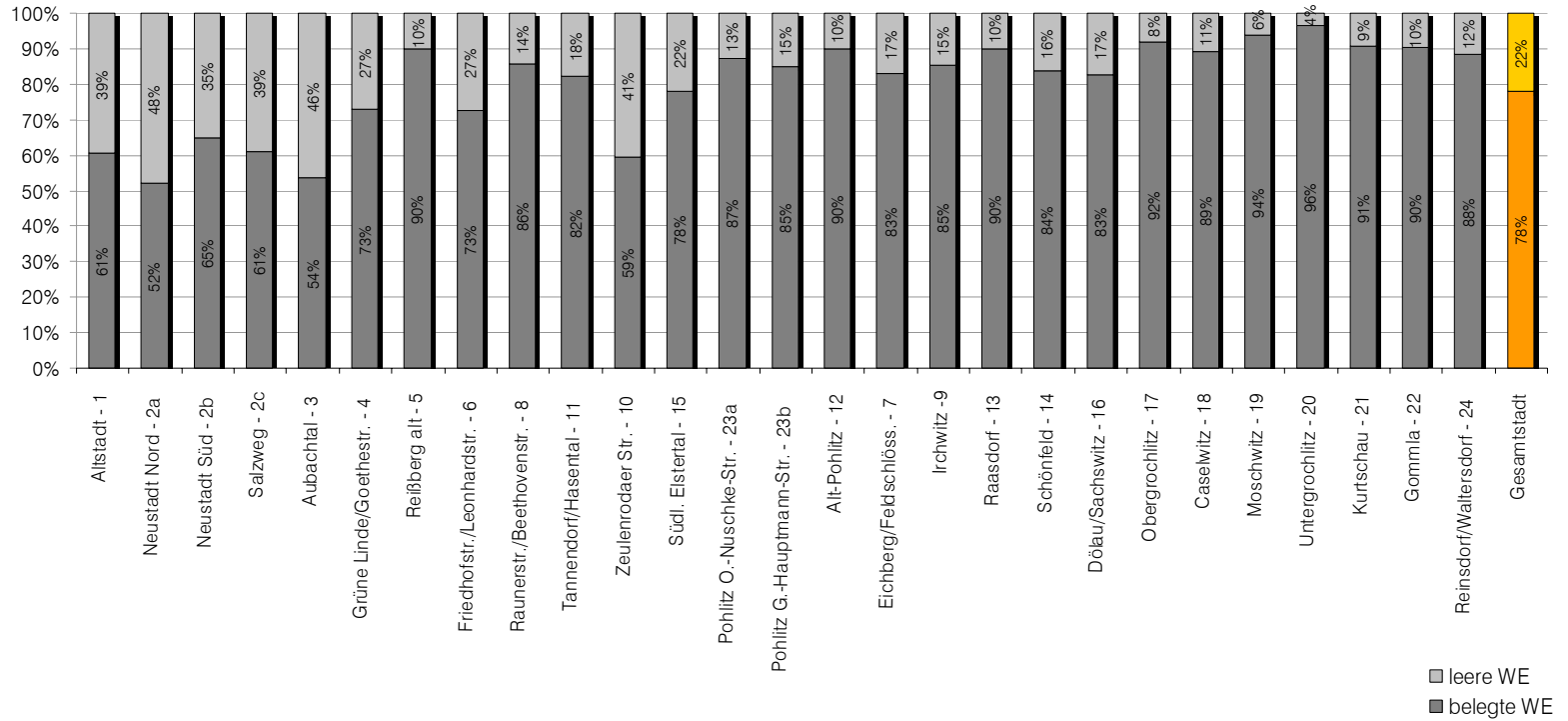
## Abwanderung aus dem Quartier Altstadt der Stadt Greiz 1992 / 2001 in %



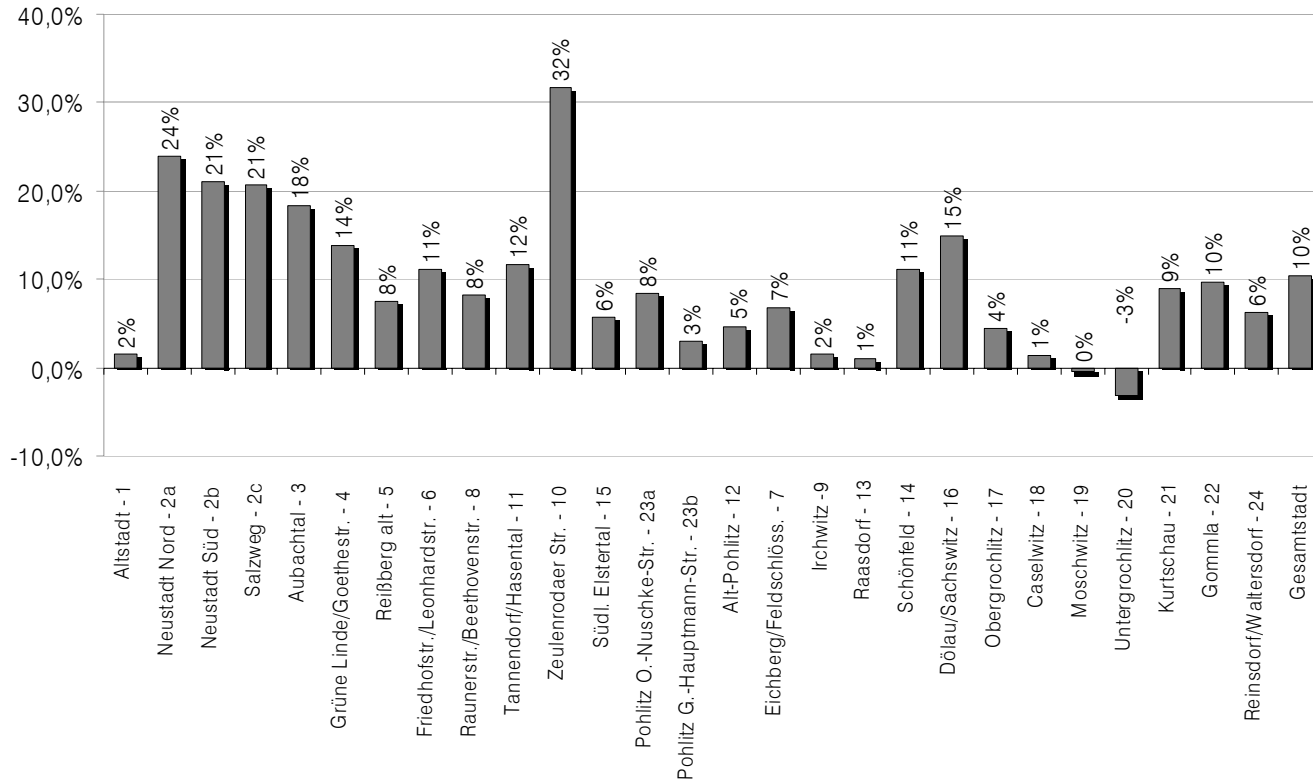
## Zuwanderung in das Quartier Altstadt der Stadt Greiz 1992 / 2001 in %



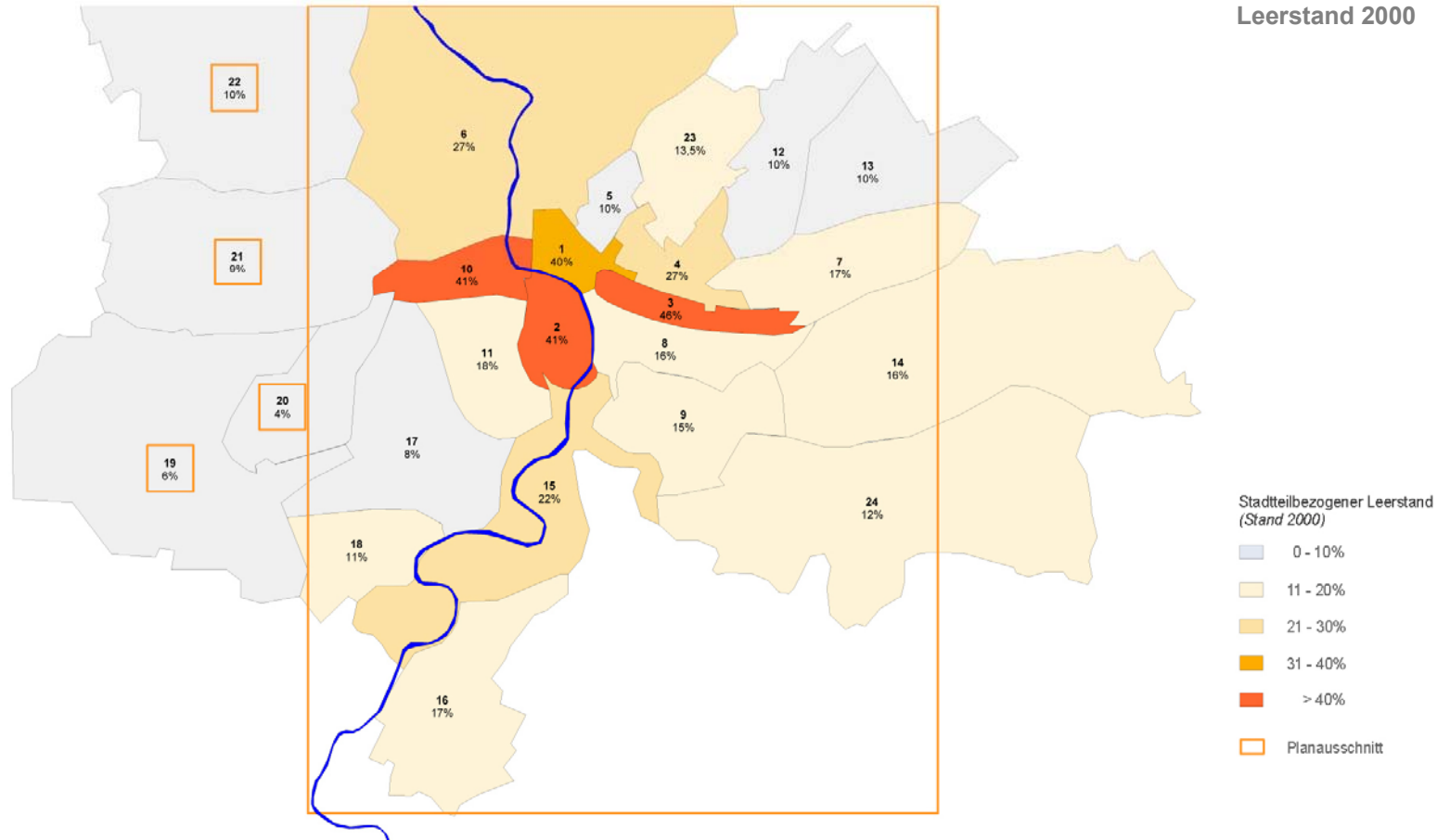
## Leerstand nach Stadtquartieren in der Stadt Greiz 2000 in %



## Veränderung Leerstände nach Stadtquartieren in der Stadt Greiz 1995 - 2000 in %



## Leerstand 2000



## Rückbauziel 2020

